



**Pressemitteilung für die Fachpresse**

**Messe fensterbau/frontale: LINK präsentiert sich als Partner für innovative Sicherheitstechnik**

**Butzbach, 10.3.2010 "Innovation made in Germany", diesen Anspruch setzt die Firma LINK auch auf der Weltleitmesse fensterbau/frontale vom 24. – 27.3.2010 in Nürnberg um. In Halle 2 am Stand 523 bietet LINK den Interessenten einen Einblick in das umfangreiche Portfolio nutzbringender Sicherheitslösungen und Komponenten. Der Besucher kann sich in der LINK-Lounge bei hessischen Wurstspezialitäten und Bauernbrot in entspannter Atmosphäre von den Produktexperten beraten lassen.**

Zu den Themen des fensterbau/frontale Messeauftritts gehören Produkte und Lösungen aus den Bereichen Sensorik, Elektronik, Mechatronik und Leitungsschutztechnik. Das Leistungsspektrum umfasst sowohl spezielle Baugruppen-Komplettlösungen für OEM-Kunden als auch Standardkomponenten für Fachbetriebe. Aufgrund der intensiven Auseinandersetzung mit aktuellen Marktanforderungen und Anwenderwünschen kann die Firma LINK nun einige Neuentwicklungen für die Fenster- und Gebäudetechnik präsentieren:

**Steckverbindungen für Energieversorgung und Kommunikation**

Mit dem neuen M 13 90 entwickelte LINK eine vielseitig einsetzbare flüssigkeitsdichte (IP 67) Steckverbindung für innovative Glastechnik mit aktiven Komponenten. Die neuartige Steckverbindung ermöglicht sowohl zuverlässige und dauerhafte Energieversorgung als auch Daten-Kommunikation. Ein wichtiger Anwendungsbereich der M 13 90 Steckverbindung ist die glasintegrierte Beschattungstechnik. Hierbei werden Jalousien zwischen zwei Isolierglasscheiben eines Fensters eingebaut. Durch die Versiegelung wird optimaler Schutz vor Umwelteinflüssen und Sonneneinstrahlung gewährleistet. Die M 13 90 Steckverbindung ist das ideale Bindeglied zum Anschluss innovativer Glastechnik.

**Der erste beschlagsintegrierte Magnetkontakt mit EN-Zulassung**

Eine weitere Neuheit im Bereich Sensorik ist der erste beschlagsintegrierte Magnetkontakt mit EN-Zulassung. Der Magnetkontakt für den Einbau in den Fensterbeschlag wurde mit EN-Grad 2, gemäß EN 50131-2-6 zertifiziert und zusätzlich mit VdS-Klasse B/C (Verschluss). Der beschlagsintegrierte Magnetkontakt ist unproblematisch in der Montage, da er aufgrund seines Funktionsprinzips zu nahezu allen Einbruchmeldeanlagen kompatibel ist



### **Neue lösbare Kabelübergänge mit Anschlussmöglichkeit für Türen**

Für die lösbaren Kabelübergänge M 12 91 und M 14 91 wurden neue trennbare Stecktechniken entwickelt die Wartungs-, Montage- und Servicetätigkeiten erheblich vereinfachen. Durch den praktischen Connector können die Tür und die Zarge ohne spezielle elektrotechnische Kenntnisse verbunden oder getrennt werden. Sowohl die 12-polige Steck-Klemm-Verbindung als auch der 8-polige Rundstecker erleichtern die bautechnische Abtrennung der jeweiligen Gewerke (z. B. zwischen Türbauer und ZK-Errichter) und ermöglichen einen unproblematischen Anschluss von Wartungs- und Diagnosegeräten.

### **Kurzprofil:**

Die 1967 gegründete LINK GmbH ([www.link-gmbh.com](http://www.link-gmbh.com)) in Butzbach bei Frankfurt am Main stellt seither innovative Produkte für die Sicherheitstechnik her. LINK wird in zweiter Generation von Daniel Link geführt, der die Firma seines Vaters zu einem mittelständischen Hightech-Unternehmen ausbaute. Heute ist die LINK GmbH der größte Hersteller für VdS-zertifizierte Magnetkontakte in Deutschland und bedient namhafte Unternehmen mit individuell gefertigten und sorgfältig entwickelten Sicherheitsprodukten. Der Erfolg der Firma LINK begründet sich nicht nur in der Verpflichtung zu Qualität und Zuverlässigkeit, sondern vor allem in der intensiven Auseinandersetzung mit Marktanforderungen und Anwenderwünschen.

LINK-Produkte unterliegen strengen Ausgangskontrollen und werden in Deutschland entwickelt und hergestellt. Derzeit beschäftigt die LINK GmbH in Butzbach über 140 Mitarbeiter und 6 Auszubildende.

Zur Auswahl stehen u. a. folgende Produkte und Lösungen:

- Sensorik zur Zustandsüberwachung von Tür, Tor und Fenster
- Alarmglas-Verbindungstechnik
- Kabelübergänge
- Komponenten der Einbruchmeldetechnik
- Funksysteme und individuelle Bus-Technologien (Gebäudeleittechnik)
- Kundenspezifische Entwicklung und OEM-konforme Produktion

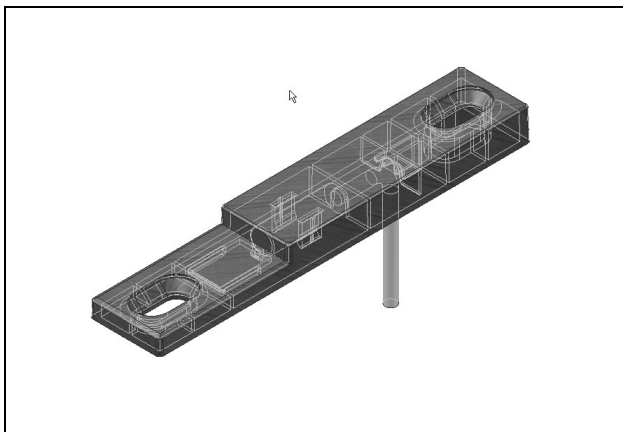
### **Ansprechpartner für die Redaktionen:**

LINK GmbH  
Jürgen Witzendorff  
Bahnhofsallee 59-61  
35510 Butzbach  
Telefon: +49 06033-97404-22  
E-Mail: [J.Witzendorff@link-gmbh.com](mailto:J.Witzendorff@link-gmbh.com)  
Internet: [www.link-gmbh.com](http://www.link-gmbh.com)

**Fotomaterial**



Eine neuartige Steckverbindung für Energieversorgung und Kommunikation: der M 13 90 von LINK



Der erste beschlagsintegrierte Magnetkontakt mit EN-Zulassung von LINK



**Kabelübergang M 14 91**



**Kabelübergang M 12 91**

Innovativer Leitungsschutz: die neuen trennbaren Kabelübergänge M 14 91 und M 12 91 mit Anschluss-Connector von LINK

---

Wörter: 571

Zeichen (ohne Leerzeichen): 4.177

Zeichen (mit Leerzeichen): 4.721