

Neuheiten / Innovations

Kabelübergänge

Door Loops



M 11 87**Mechanische Daten**

Spiralfeder	EN 10270-1-DH
Länge	337 mm
Innendurchmesser	8 mm
Außendurchmesser	10,8 mm
Öffnungswinkel	100°
Korrosivitätskategorie	C3, DIN EN ISO 12944-2

Elektrische Daten

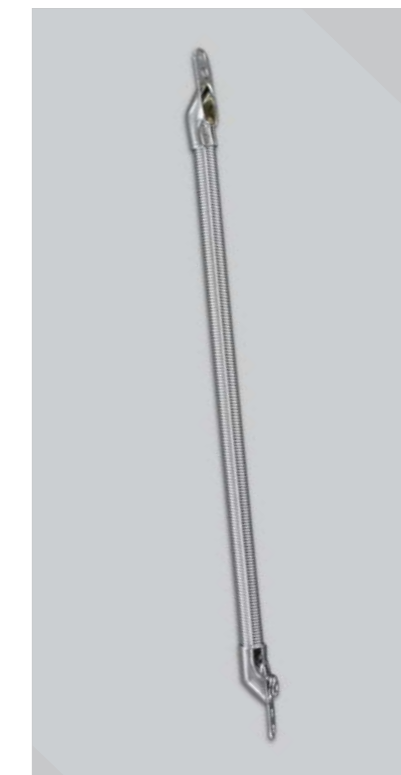
Max. Leitungsdurchmesser	Max. 6 mm
Leitungsschleife	Min. 30 mm am Spiralfederende

Thermische Daten

Temperatur	-20°C bis +75°C
-------------------	-----------------

Befestigungsmaterial

Linsenschraube	DIN 7985 M 4 x 5 mm Form Z, A2
Linsenblechschraube	DIN 7981 4,2 x 25 mm Form C-Z, A2

M 11 87**Mechanische Daten**

Spring	EN 10270-1-DH
Length	337 mm
Inner diameter	8 mm
External diameter	10.8 mm
Angle of spread	100°
Corrosion category	C3, DIN EN ISO 12944-2

Electrical data

Max. External diameter	Max. 6 mm
Cable loop	Min. 30 mm at spiral spring end

Thermal data

Temperature	-20°C up to +75°C
--------------------	-------------------

Fastening material

Fillister head screw	DIN 7985 M 4 x 5 mm Form Z, A2
Fillister head self-tapping screw	DIN 7981 4.2 x 25 mm Form C-Z, A2

M 11 88



Mechanische Daten

Aufnahmekasten	DD13 (1.0335)
Maße (B x H x T)	20 x 346 x 15 mm
Spiralfeder	EN 10270-1-DH
Länge	337 mm
Innendurchmesser	8 mm
Außendurchmesser	10,8 mm
Öffnungswinkel	180°
Korrosivitätskategorie	C3, DIN EN ISO 12944-2

Elektrische Daten

Max. Leitungsdurchmesser	Max. 6 mm
Leitungsschleife	Min. 30 mm am Aufnahmekasten- oder Spiralfederende

Thermische Daten

Temperatur	-20°C bis +75°C
-------------------	-----------------

Befestigungsmaterial

Senk-Blechschaube	DIN 7982 3,5 x 50 mm Form C-Z, A2
Senk-Blechschaube	DIN 7982 3,5 x 25 mm Form C-Z, A2
Senkschraube	DIN 965 M 4 x 8 mm Form Z, A2
Linsenschraube	DIN 7985 M 4 x 5 mm Form Z, A2
Linsenblechschaube	DIN 7981 4,2 x 25 mm Form C-Z, A2

M 11 88



Mechanical data

Housing	DD13 (1.0335)
Dimensions (w x h x d)	20 x 346 x 15 mm
Spring	EN 10270-1-DH
Length	337 mm
Inner diameter	8 mm
External diameter	10.8 mm
Angle of spread	180°
Corrosion category	C3, DIN EN ISO 12944-2

Electrical data

Max. External diameter	Max. 6 mm
Cable loop	Min. 30 mm at housing- and spiral spring end

Thermal data

Temperature	-20°C up to +75°C
--------------------	-------------------

Fastening material

Countersunk	DIN 7982 3.5 x 50 mm Form C-Z, A2
Countersunk	DIN 7982 3.5 x 25 mm Form C-Z, A2
Countersunk screw	DIN 965 M 4 x 8 mm Form Z, A2
Fillister head screw	DIN 7985 M 4 x 5 mm Form Z, A2
Fillister head self-tapping screw	DIN 7981 4.2 x 25 mm Form C-Z, A2

M 11 90



Mechanische Daten

Aufnahmekasten	DD13 (1.0335)
Maße (B x H x T)	24 x 248 x 17,5 mm
Spiralfeder	EN 10270-1-DH
Länge	248 mm
Innendurchmesser	10 mm
Außendurchmesser	13,2 mm
Öffnungswinkel	100°
Korrosivitätskategorie	C3, DIN EN ISO 12944-2

Elektrische Daten

Max. Leitungsdurchmesser	Max. 8 mm
Leitungsschleife	Min. 30 mm am Aufnahmekasten- oder Spiralfederende

Thermische Daten

Temperatur	-20°C bis +75°C
-------------------	-----------------

Befestigungsmaterial

Senk-Blechschrabe	DIN 7982 3,5 x 50 mm Form C-Z, A2
Senk-Blechschrabe	DIN 7982 3,5 x 25 mm Form C-Z, A2
Senkschraube	DIN 965 M 4 x 8 mm Form Z, A2
Linsenschraube	DIN 7985 M 4 x 5 mm Form Z, A2
Linsenblechschrabe	DIN 7981 4,2 x 25 mm Form C-Z, A2

Montagezubehör

Optional

M 11 89	Radienendstück für den Einbau in Holz
Maße (B x H x T)	24 x 20 x 26,5 mm

M 11 90



Mechanical data

Housing	DD13 (1.0335)
Dimensions (w x h x d)	24 x 248 x 17.5 mm
Spring	EN 10270-1-DH
Length	248 mm
Inner diameter	10 mm
External diameter	13.2 mm
Angle of spread	100°
Corrosion category	C3, DIN EN ISO 12944-2

Electrical data

Max. External diameter	Max. 8 mm
Cable loop	Min. 30 mm at housing- and spiral spring end

Thermal data

Temperature	-20°C up to +75°C
--------------------	-------------------

Fastening material

Countersunk	DIN 7982 3.5 x 50 mm Form C-Z, A2
Countersunk	DIN 7982 3.5 x 25 mm Form C-Z, A2
Countersunk screw	DIN 965 M 4 x 8 mm Form Z, A2
Fillister head screw	DIN 7985 M 4 x 5 mm Form Z, A2
Fillister head self-tapping screw	DIN 7981 4.2 x 25 mm Form C-Z, A2

Mounting accessories

Optional

M 11 89	Radius rear support for mounting in wood
Dimensions (w x h x d)	24 x 20 x 26.5 mm

M 11 91



Mechanische Daten

Aufnahmekasten	DD13 (1.0335)
Maße (B x H x T)	24 x 468 x 17,5 mm
Spiralfeder	EN 10270-1-DH
Länge	468 mm
Innendurchmesser	10 mm
Außendurchmesser	13,2 mm
Öffnungswinkel	180°
Korrosivitätskategorie	C3, DIN EN ISO 12944-2

Elektrische Daten

Max. Leitungsdurchmesser	Max. 8 mm
Leitungsschleife	Min. 30 mm am Aufnahmekasten- oder Spiralfederende

Thermische Daten

Temperatur	-20°C bis +75°C
-------------------	-----------------

Befestigungsmaterial

Senk-Blechschaube	DIN 7982 3,5 x 50 mm Form C-Z, A2
Senk-Blechschaube	DIN 7982 3,5 x 25 mm Form C-Z, A2
Senkschraube	DIN 965 M 4 x 8 mm Form Z, A2
Linsenschraube	DIN 7985 M 4 x 5 mm Form Z, A2
Linsenblechschaube	DIN 7981 4,2 x 25 mm Form C-Z, A2

Montagezubehör

Optional

M 11 89	Radienendstück für den Einbau in Holz
Maße (B x H x T)	24 x 20 x 26,5 mm

M 11 91



Mechanical data

Housing	DD13 (1.0335)
Dimensions (w x h x d)	24 x 468 x 17.5 mm
Spring	EN 10270-1-DH
Length	468 mm
Inner diameter	10 mm
External diameter	13.2 mm
Angle of spread	180°
Corrosion category	C3, DIN EN ISO 12944-2

Electrical data

Max. External diameter	Max. 8 mm
Cable loop	Min. 30 mm at housing- and spiral spring end

Thermal data

Temperature	-20°C up to +75°C
--------------------	-------------------

Fastening material

Countersunk	DIN 7982 3.5 x 50 mm Form C-Z, A2
Countersunk	DIN 7982 3.5 x 25 mm Form C-Z, A2
Countersunk screw	DIN 965 M 4 x 8 mm Form Z, A2
Fillister head screw	DIN 7985 M 4 x 5 mm Form Z, A2
Fillister head self-tapping screw	DIN 7981 4.2 x 25 mm Form C-Z, A2

Mounting accessories

Optional

M 11 89	Radius rear support for mounting in wood
Dimensions (w x h x d)	24 x 20 x 26.5 mm

M 11 90_03



Mechanische Daten

Aufnahmekasten	DD13 (1.0335)
Maße (B x H x T)	24 (27) x 248 x 17,5 mm
Spiralfeder	EN 10270-1-DH
Länge	248 mm
Innendurchmesser	8 mm
Außendurchmesser	10,8 mm
Öffnungswinkel	100°
Korrosivitätskategorie	C3, DIN EN ISO 12944-2

Elektrische Daten

Max. Leitungsdurchmesser	Max. 6 mm
Leitungsschleife	Min. 30 mm am Aufnahmekasten- oder Spiralfederende

Thermische Daten

Temperatur	-20°C bis +75°C
-------------------	-----------------

Befestigungsmaterial

Senk-Blechschaube	DIN 7982 3,5 x 50 mm Form C-Z, A2
Senk-Blechschaube	DIN 7982 3,5 x 25 mm Form C-Z, A2
Senkschraube	DIN 965 M 4 x 8 mm Form Z, A2
Linsenschraube	DIN 7985 M 4 x 5 mm Form Z, A2
Linsenblechschaube	DIN 7981 4,2 x 25 mm Form C-Z, A2

Montagezubehör

Optional

M 11 89	Radienendstück für den Einbau in Holz
Maße (B x H x T)	24 x 20 x 26,5 mm

M 11 90_03



Mechanical data

Housing	DD13 (1.0335)
Dimensions (w x h x d)	24 (27) x 248 x 17.5 mm
Spring	EN 10270-1-DH
Length	248 mm
Inner diameter	8 mm
External diameter	10.8 mm
Angle of spread	100°
Corrosion category	C3, DIN EN ISO 12944-2

Electrical data

Max. External diameter	Max. 6 mm
Cable loop	Min. 30 mm at housing- and spiral spring end

Thermal data

Temperature	-20°C up to +75°C
--------------------	-------------------

Fastening material

Countersunk	DIN 7982 3.5 x 50 mm Form C-Z, A2
Countersunk	DIN 7982 3.5 x 25 mm Form C-Z, A2
Countersunk screw	DIN 965 M 4 x 8 mm Form Z, A2
Fillister head screw	DIN 7985 M 4 x 5 mm Form Z, A2
Fillister head self-tapping screw	DIN 7981 4.2 x 25 mm Form C-Z, A2

Mounting accessories

Optional

M 11 89	Radius rear support for mounting in wood
Dimensions (w x h x d)	24 x 20 x 26.5 mm

M 11 91_03

**Mechanische Daten**

Aufnahmekasten	DD13 (1.0335)
Maße (B x H x T)	27 x 468 x 17,5 mm
Spiralfeder	EN 10270-1-DH
Länge	468 mm
Innendurchmesser	8 mm
Außendurchmesser	10,8 mm
Öffnungswinkel	180°
Korrosivitätskategorie	C3, DIN EN ISO 12944-2

Elektrische Daten

Max. Leitungsdurchmesser	Max. 6 mm
Leitungsschleife	Min. 30 mm am Aufnahmekasten- oder Spiralfederende

Thermische Daten

Temperatur	-20°C bis +75°C
-------------------	-----------------

Befestigungsmaterial

Senk-Blechschaube	DIN 7982 3,5 x 50 mm Form C-Z, A2
Senk-Blechschaube	DIN 7982 3,5 x 25 mm Form C-Z, A2
Senkschraube	DIN 965 M 4 x 8 mm Form Z, A2
Linsenschraube	DIN 7985 M 4 x 5 mm Form Z, A2
Linsenblechschaube	DIN 7981 4,2 x 25 mm Form C-Z, A2

Montagezubehör**Optional**

M 11 89	Radienendstück für den Einbau in Holz
Maße (B x H x T)	24 x 20 x 26,5 mm

M 11 91_03

**Mechanical data**

Housing	DD13 (1.0335)
Dimensions (w x h x d)	27 x 468 x 17.5 mm
Spring	EN 10270-1-DH
Length	468 mm
Inner diameter	8 mm
External diameter	10.8 mm
Angle of spread	180°
Corrosion category	C3, DIN EN ISO 12944-2

Electrical data

Max. External diameter	Max. 6 mm
Cable loop	Min. 30 mm at housing- and spiral spring end

Thermal data

Temperature	-20°C up to +75°C
--------------------	-------------------

Fastening material

Countersunk	DIN 7982 3.5 x 50 mm Form C-Z, A2
Countersunk	DIN 7982 3.5 x 25 mm Form C-Z, A2
Countersunk screw	DIN 965 M 4 x 8 mm Form Z, A2
Fillister head screw	DIN 7985 M 4 x 5 mm Form Z, A2
Fillister head self-tapping screw	DIN 7981 4.2 x 25 mm Form C-Z, A2

Mounting accessories**Optional**

M 11 89	Radius rear support for mounting in wood
Dimensions (w x h x d)	24 x 20 x 26.5 mm

M 11 92**Mechanische Daten**

Spiralfeder	EN 10270-1-DH
Länge	248 mm
Innendurchmesser	10 mm
Außendurchmesser	13 mm
Öffnungswinkel	100°
Korrosivitätskategorie	C3, DIN EN ISO 12944-2

Elektrische Daten

Max. Leitungsdurchmesser	Max. 8 mm
Leitungsschleife	Min. 30 mm am Spiralfederende

Thermische Daten

Temperatur	-20°C bis +75°C
-------------------	-----------------

Befestigungsmaterial

Linsenschraube	DIN 7985 M 4 x 5 mm Form Z, A2
Linsenblechschraube	DIN 7981 4,2 x 25 mm Form C-Z, A2

M 11 92**Mechanische Daten**

Spring	EN 10270-1-DH
Length	248 mm
Inner diameter	10 mm
External diameter	13 mm
Angle of spread	100°
Corrosion category	C3, DIN EN ISO 12944-2

Electrical data

Max. External diameter	Max. 8 mm
Cable loop	Min. 30 mm at spiral spring end

Thermal data

Temperature	-20°C up to +75°C
--------------------	-------------------

Fastening material

Fillister head screw	DIN 7985 M 4 x 5 mm Form Z, A2
Fillister head self-tapping screw	DIN 7981 4.2 x 25 mm Form C-Z, A2

M 11 93**Mechanische Daten**

Spiralfeder	EN 10270-1-DH
Länge	468 mm
Innendurchmesser	10 mm
Außendurchmesser	13 mm
Öffnungswinkel	180°
Korrosivitätskategorie	C3, DIN EN ISO 12944-2

Elektrische Daten

Max. Leitungsdurchmesser	Max. 8 mm
Leitungsschleife	Min. 30 mm am Spiralfederende

Thermische Daten

Temperatur	-20°C bis +75°C
-------------------	-----------------

Befestigungsmaterial

Linsenschraube	DIN 7985 M 4 x 5 mm Form Z, A2
Linsenblechschraube	DIN 7981 4,2 x 25 mm Form C-Z, A2

M 11 93**Mechanische Daten**

Spring	EN 10270-1-DH
Length	468 mm
Inner diameter	10 mm
External diameter	13 mm
Angle of spread	180°
Corrosion category	C3, DIN EN ISO 12944-2

Electrical data

Max. External diameter	Max. 8 mm
Cable loop	Min. 30 mm at spiral spring end

Thermal data

Temperature	-20°C up to +75°C
--------------------	-------------------

Fastening material

Fillister head screw	DIN 7985 M 4 x 5 mm Form Z, A2
Fillister head self-tapping screw	DIN 7981 4.2 x 25 mm Form C-Z, A2

M 12 80**Mechanische Daten**

Spiralfeder	DIN 1.4301, X5CrNi1810, A2
Länge	171 mm
Innendurchmesser	5,3 mm
Außendurchmesser	7,0 mm
Endstücke	PA 6 GF 30, metallisiert
Maße (B x H x T)	30,5 x 10,0 x 7,7 mm
Öffnungswinkel	180°
Korrosivitätskategorie	C4, DIN EN ISO 12944-2

Elektrische Daten

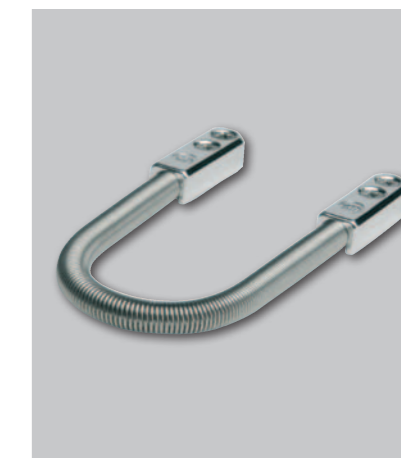
Max. Leitungsdurchmesser	Max. 4,5 mm
---------------------------------	-------------

Thermische Daten

Temperatur	-20°C bis +75°C
-------------------	-----------------

Befestigungsmaterial

Senkschraube	3,5 x 20 mm Form C-Z, A2
Stöpsel	PA 6 GF 30

M 12 80**Mechanische Daten**

Spring	DIN 1.4301, X5CrNi1810, A2
Length	171 mm
Inner diameter	5.3 mm
External diameter	7.0 mm
Endpieces	PA 6 GF 30, metallized
Dimensions (w x h x d)	30.5 x 10.0 x 7.7 mm
Angle of spread	180°
Corrosion category	C4, DIN EN ISO 12944-2

Electrical data

Max. External diameter	Max. 4.5 mm
-------------------------------	-------------

Thermal data

Temperature	-20°C up to +75°C
--------------------	-------------------

Fastening material

Countersunk screw	3.5 x 20 mm Form C-Z, A2
Plug	PA 6 GF 30

M 12 85



Mechanische Daten

Spiralfeder	EN 10270-1-DH
Länge	410 mm
Innendurchmesser	10 mm
Außendurchmesser	13,5 mm
Zugbelastbarkeit	bis 100 kg
Endkappen	GD-ZnAl4Cu1, verchromt
Abmaße (B x H x T)	47 x 47 x 21 mm
Öffnungswinkel	180°
Korrosivitätskategorie	C3, DIN EN ISO 12944-2
Besonderheiten	Innenliegender Seilzug aus Edelstahl

Elektrische Daten

Leitungsdurchmesser	Max. 8 mm
----------------------------	-----------

Thermische Daten

Temperatur	-20°C bis +75°C
-------------------	-----------------

Befestigungsmaterial

Senk-Blechschaube	DIN 7050 2,9 x 50 mm Form C-Z, A2
Senk-Blechschaube	DIN 7050 2,9 x 35 mm Form C-Z, A2
Senkschraube	DIN 7046 M 3 x 25 mm Form Z, A2
Dübel	Größe 5

Zertifizierung

VdS-Nummer	G 104021, VdS C
-------------------	-----------------

M 12 85



Mechanische Daten

Spring	EN 10270-1-DH
Length	410 mm
Inner diameter	10 mm
External diameter	13.5 mm
Tensile strength	up to 100 kg
Endcaps	GD-ZnAl4Cu1, chrome
Dimensions (w x h x d)	47 x 47 x 21 mm
Angle of spread	180°
Corrosion category	C3, DIN EN ISO 12944-2
Specifics	Internal stainless steel cable

Electrical data

External diameter	Max. 8 mm
--------------------------	-----------

Thermal data

Temperature	-20°C up to +75°C
--------------------	-------------------

Fastening material

Countersunk	DIN 7050 2.9 x 50 mm Form C-Z, A2
Countersunk	DIN 7050 2.9 x 35 mm Form C-Z, A2
Countersunk screw	DIN 7046 M 3 x 25 mm Form Z, A2
Dowel	Size 5

Certification

VdS-No.	G 104021, VdS C
----------------	-----------------

M 12 95



Mechanische Daten

Schutzschlauch	Messing, verchromt
Länge	375 mm
Innendurchmesser	10 mm
Außendurchmesser	14 mm
Zugbelastbarkeit	bis 100 kg
Endkappen	GD-ZnAl4Cu1, verchromt
Abmaße (B x H x T)	47 x 47 x 21 mm
Öffnungswinkel	180°
Korrosivitätskategorie	C4, DIN EN ISO 12944-2
Besonderheiten	Innenliegender Seilzug aus Edelstahl

Elektrische Daten

Leitungsdurchmesser	Max. 8 mm
----------------------------	-----------

Thermische Daten

Temperatur	-20°C bis +75°C
-------------------	-----------------

Befestigungsmaterial

Senk-Blechschaube	DIN 7050 2,9 x 50 mm Form C-Z, A2
Senk-Blechschaube	DIN 7050 2,9 x 35 mm Form C-Z, A2
Senkschraube	DIN 7046 M 3 x 25 mm Form Z, A2
Dübel	Größe 5

Zertifizierung

VdS-Nummer	G 104021, VdS C
-------------------	-----------------

M 12 95



Mechanische Daten

Protective tube	Brass, chrome
Length	375 mm
Inner diameter	10 mm
External diameter	14 mm
Tensile strength	up to 100 kg
Endcaps	GD-ZnAl4Cu1, chrome
Dimensions (w x h x d)	47 x 47 x 21 mm
Angle of spread	180°
Corrosion category	C4, DIN EN ISO 12944-2
Specifics	Internal stainless steel cable

Electrical data

External diameter	Max. 8 mm
--------------------------	-----------

Thermal data

Temperature	-20°C up to +75°C
--------------------	-------------------

Fastening material

Countersunk	DIN 7050 2.9 x 50 mm Form C-Z, A2
Countersunk	DIN 7050 2.9 x 35 mm Form C-Z, A2
Countersunk screw	DIN 7046 M 3 x 25 mm Form Z, A2
Dowel	Size 5

Certification

VdS-No.	G 104021, VdS C
----------------	-----------------

Technische Änderungen und Irrtümer vorbehalten / Specifications subject to change without notice, errors and omissions excepted
© Copyright LINK GmbH / Stand: 08-2011



LINK GmbH | Bahnhofsallee 59-61 | D-35510 Butzbach

Phone +49 (0) 60 33/9 74 04-0
Fax +49 (0) 60 33/9 74 04-20

E-Mail info@link-gmbh.com
Internet www.link-gmbh.com
