



LINK

Entwicklung & Produktion

Whitepaper

EKOM 22 **NEU**

Elektronischer kontaktloser Übertrager nach VdS C



Kriminalstatistiken zeigen uns deutlich, dass Einbruchdelikte zu den am häufigsten begangenen Straftaten zählen. Daher ist in der Einbruchmeldetechnik die Außenhautüberwachung eine wichtige Komponente.

Ziel ist es, einen Alarm auszulösen noch bevor der Täter in das Haus eindringen kann. Aus diesem Grund müssen moderne Überwachungssysteme neben einer hohen Zuverlässigkeit absolut sicher sein gegen jeglichen Manipulationsversuch.



Die Neuentwicklung für noch mehr Sicherheit: EKOM 22

Aus dieser Erkenntnis heraus – kombiniert mit dem Wunsch nach einem leistungsstarken und universell einsetzbaren Überwachungselement – war die Aufgabenstellung für unsere Entwicklungsprofis klar definiert.

Der seit langem im Einbruchmeldetechnik-Markt bestens bewährte elektronische kontaktlose Übertrager EKOM 11 wurde grundlegend weiterentwickelt, um die höchste Sicherheitsstufe zu erreichen, die unter anderem besonders wichtig ist beim Einbau z. B. in Schiebetüren, Tür- und Fensterelemente, aber auch zur Absicherung der Schlupftür in Rolltoren mit höchsten Sicherheitsansprüchen.

Das Ergebnis: **EKOM 22** - ein kompromissloser, elektronischer und kontaktloser Signalübertrager mit VdS C Zertifizierung, der in Punkto Flexibilität, Detektions- und Sabotagesicherheit unerreicht ist.

Durch die universellen Einsatzmöglichkeiten bei der Außenhautüberwachung wird ein Großteil der individuellen Problemstellungen mit nur einem Sensor-System auf dem hohen Sicherheitsniveau der VdS-Klasse B und C lösbar.

Der EKOM 22 ermöglicht die kontaktlose Anschaltung von Glasbruchsensoren, Öffnungsmeldern (Magnetkontakte) und Alarmdrahtschleifen an eine Einbruchmeldezentrale. Es handelt sich um einen **elektronischen Schalter mit induktiver Signalübertragung**.

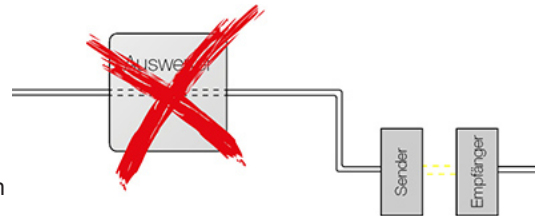
Er kann direkt in den Fenster- oder Türflügel und Rahmen oder auch in Schiebelemente eingebaut werden. Der Sender des EKOM 22 wird dabei in den Rahmen des zu überwachenden Fensters, der Tür oder des Tores unauffällig und einfach verbaut. Auf der gegenüberliegenden, beweglichen Seite des Fensters/Tür/Tors wird der Empfänger montiert und an den vier zugänglichen Anschlüssen können bis zu 10 passive Glasbruchsensoren, eine Alarmdrahtschleife oder Magnetkontakte angeschlossen werden – und das Beste: **eine zusätzlich zu montierende Auswerteeinheit entfällt gänzlich...** ein All-in-one-Produkt eben!

Das 6-adrige Kabel für den Anschluss des Senders zur Einbruchmeldezentrale umfasst neben den Leitungen für Stromversorgung auch eine Drahtverbindung zum Anschluss an eine überwachte Meldegruppe.

Kurz & Knapp:

Der EKOM 22 bietet überzeugende Vorteile gegenüber vergleichbaren Produkten und...

- ist absolut systemfrei
- spart Zeit und Aufwand bei der einfachen und flexiblen Montage
- **benötigt keine separate Auswerteeinheit**
- benötigt aufgrund kontaktloser Übertragung einen wesentlich geringeren Wartungsaufwand
- kann Signale mit einem Schaltabstand von bis zu 10 mm übertragen
- kann an mehreren Sensoren und Glasbruchsensoren / Alarmglas angeschlossen werden
- ist zertifiziert nach VdS B / VdS C
- ermöglicht Standard Leitungslängen bis 10 m
- ist deutlich langlebiger als drahtgebundene Übertragungssysteme



Die Leistungsmerkmale des EKOM 22

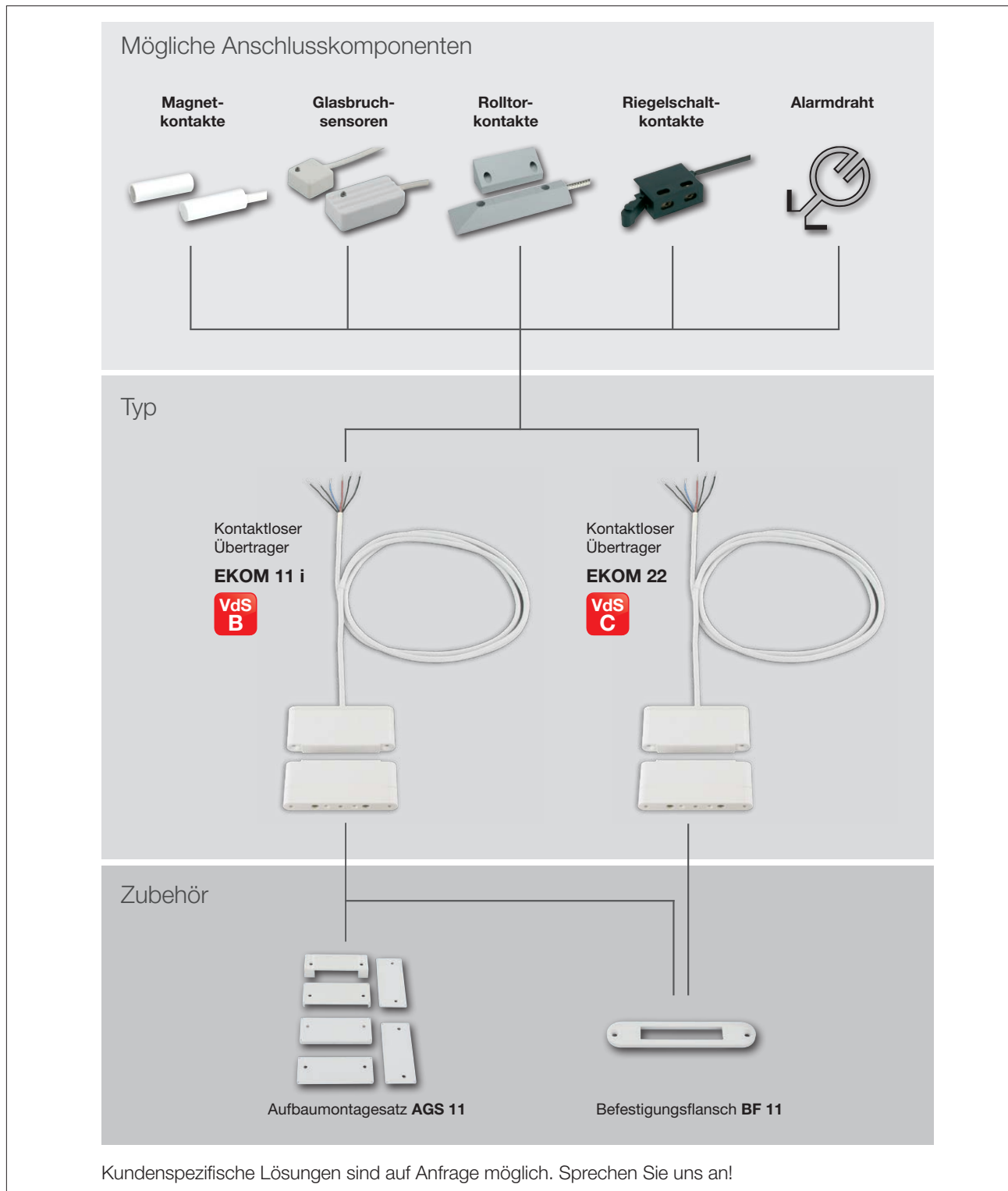
Maße Gehäuse	68 x 29,3 x 10 mm
Leitungslänge Empfänger (Flügel)	max. 25 m
Gehäusematerial	A-B-S
Montageabstand Sender-Empfänger	max. 12 mm
Temperaturbereich	-25 °C bis + 70 °C
Betriebsspannung	12 V DC (Toleranzbereich 9-15 V DC)
Schutzart	Umweltklasse III; IP 67
Zulassungen	G 117 062, Klasse C



Applikationsbeispiel

Überwachung der Glasscheibe durch Glasbruchsensor oder Alarmglas

EKOM-Varianten & Zubehör im Überblick



Kontakt

Ansprechpartner: Matthias Koch, Produktmanager
 LINK GmbH | Bahnhofsallee 59-61 | 35510 Butzbach

Telefon: +49 (0) 60 33/9 74 04-25

E-Mail: m.koch@link-gmbh.com

Fax: +49 (0) 60 33/9 74 04-20

Internet: www.link-gmbh.com